

АДМИНИСТРАЦИЯ СПИРОВСКОГО РАЙОНА ТВЕРСКОЙ ОБЛАСТИ

ПОСТАНОВЛЕНИЕ

01.11.2013

п.Спирово

№ 646/1-п

Об определении границ, прилегающих к некоторым организациям и объектам территорий муниципального образования городское поселение п.Спирово, на которых не допускается розничная продажа алкогольной продукции

В соответствии с Федеральными законами от 06.10.2003 № 131-ФЗ «Об общих принципах организации местного самоуправления в Российской Федерации», от 22.11.1995 № 171-ФЗ «О государственном регулировании производства и оборота этилового спирта, алкогольной и спиртосодержащей продукции и об ограничении потребления (распития) алкогольной продукции», Постановлением Правительства РФ от 27.12.2012г № 1425 «Об определении органами государственной власти субъектов Российской Федерации мест массового скопления граждан и мест нахождения источников повышенной опасности, в которых не допускается розничная продажа алкогольной продукции, а также определении органами местного самоуправления границ прилегающих к некоторым организациям и объектам территорий, на которых не допускается розничная продажа алкогольной продукции», Постановлением Правительства Тверской области от 30.04.2013г № 150-пп «Об определении мест массового скопления граждан и мест нахождения источников повышенной опасности, в которых не допускается розничная продажа алкогольной продукции на территории Тверской области»

администрация района ПОСТАНОВЛЯЕТ:

1. Утвердить перечень объектов муниципального образования городское поселение п.Спирово, на прилегающих территориях к которым не допускается розничная продажа алкогольной продукции (Приложение №1);
2. Определить границы прилегающих территорий к объектам, перечисленным в п.1 настоящего постановления:
 - от входных дверей организации торговли, осуществляющей деятельность по розничной продаже алкогольной продукции, до входных дверей объекта (при отсутствии обозначенных границ (ограждений) земельного участка объекта);

- от входных дверей организации торговли, осуществляющей деятельность по розничной продаже алкогольной продукции, до ближайшего входа на обозначенный (огражденный) земельный участок, на котором расположен объект;

3. Определить что, измерение расстояний от объектов, указанных в п.1 настоящего постановления, до объекта торговли, осуществляемого розничную продажу алкогольной продукции, производится по кратчайшему маршруту движения пешехода по тротуарам, пешеходным дорожкам и пешеходным переходам от ближайшего входа в здание, в котором расположен объект торговли, осуществляющий розничную продажу алкогольной продукции.

Расстояние от границы мест массового скопления граждан до объектов торговли, осуществляющих розничную продажу алкогольной продукции, измеряется по прямой линии кратчайшего маршрута движения пешехода вне зависимости от наличия пешеходной зоны или проезжей части, различного рода ограждений.

4. Утвердить схемы границ прилегающих территорий, на которых не допускается розничная продажа алкогольной продукции согласно приложению №2.

5. Настоящее постановление опубликовать в газете «Спировские известия», а также разместить на официальных сайтах администрации Спировского района Тверской области и Министерства Тверской области по обеспечению контрольных функций.

6. Контроль за исполнением данного постановления возложить на заместителя Главы администрации района Котомину Т.Ю.

Глава администрации района



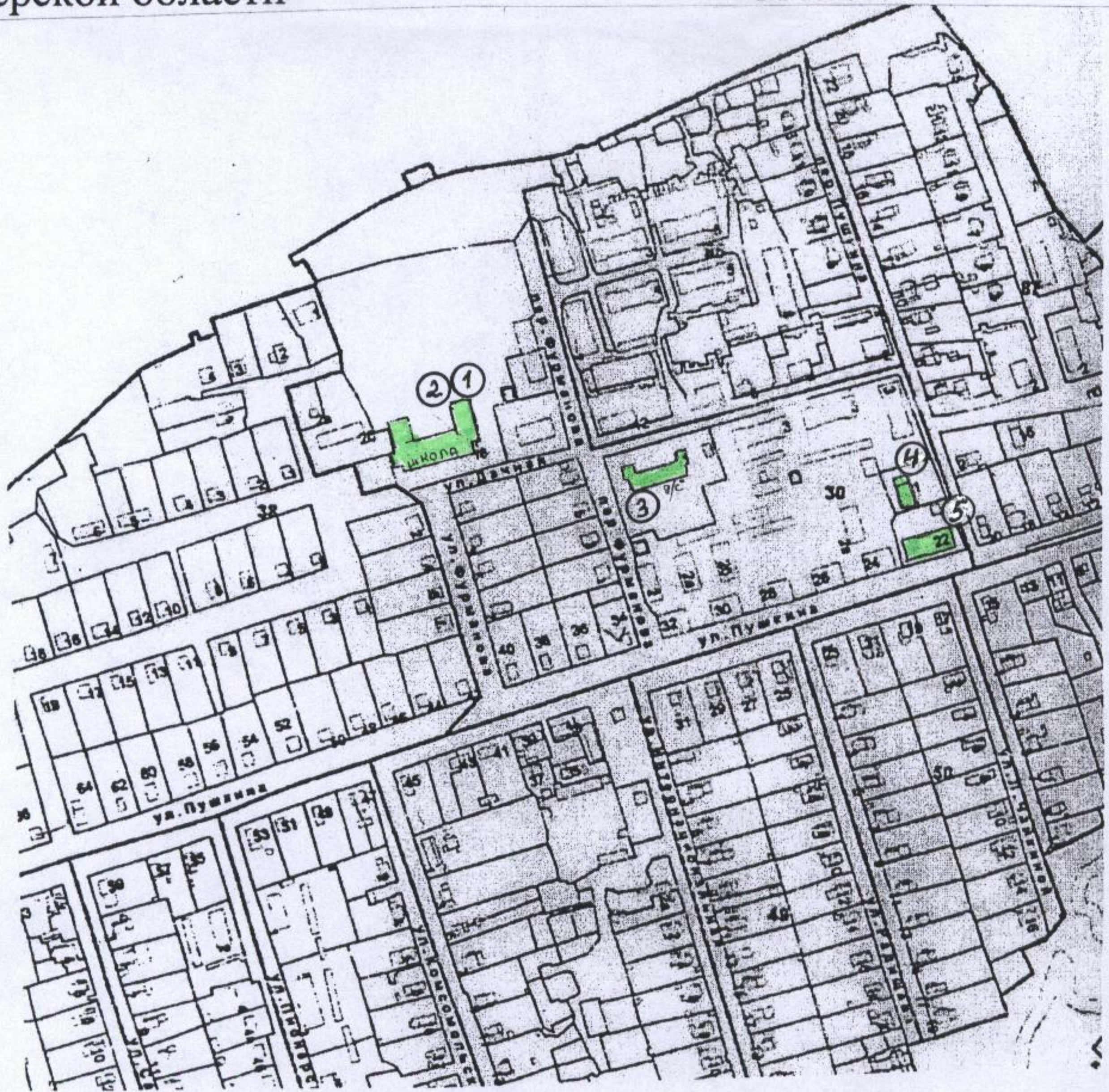
В.В. Шишков

**Перечень объектов, на территориях которых не допускается розничная
продажа алкогольной продукцией**

№ п/п	Наименование организаций или объекта	Адрес местонахождения (расположения)	Минимальное расстояние от организации торговли до организации или объекта, не менее, м
1	Муниципальное общеобразовательное учреждение средняя общеобразовательная школа №2 п. Спирово	Тверская обл, Спировский р-н, Спирово п, Дачная, 16	50
2	Муниципальное общеобразовательное учреждение средняя общеобразовательная школа №8 п. Спирово	Тверская обл, Спировский р-н, Спирово п, Клубная, 3	50
3	Муниципальное общеобразовательное учреждение основная общеобразовательная школа №1 п. Спирово	Тверская обл, Спировский р-н, Спирово п, Карла Маркса, 25	50
4	Муниципальное дошкольное образовательное учреждение д/с «Сказка» п. Спирово	Тверская обл, Спировский р-н, Спирово п, Речная, 8	50
5	Муниципальное дошкольное образовательное учреждение д/с «Солнышко» п. Спирово	Тверская обл, Спировский р-н, Спирово п, ул. Дачная, 1	50
6	Муниципальное дошкольное образовательное учреждение д/с №4 п. Спирово	Тверская обл, Спировский р-н, Спирово п, Клубная, 6	50
7	Муниципальное общеобразовательное учреждение дополнительного образования детей детско-юношеская спортивная школа	Тверская обл, Спировский р-н, Спирово п, Карла Маркса, 18а и пер.Пушкина, д.1	50
8	Муниципальное общеобразовательное учреждение вечерняя (сменная) общеобразовательная школа	Тверская обл, Спировский р-н, Спирово п, Дачная, 16	50
9	Муниципальное общеобразовательное учреждение дополнительного образования детей Центр детского и юношеского творчества	Тверская обл, Спировский р-н, Спирово п, Бровцева, 25	50
10	Муниципальное Учреждение Спировского района Тверской области «Межпоселенческий культурно-досуговый центр»	Тверская обл, Спировский р-н, Спирово п, пл. Советская, 8	50
11	Муниципальное общеобразовательное учреждение дополнительного образования детей Спировского района Тверской области «Детская школа искусств»	Тверская обл, Спировский р-н, Спирово п, ул. Пушкина, 22	50
12	Муниципальное Учреждение Спировского района Тверской области «Межпоселенческая центральная библиотека»	Тверская обл, Спировский р-н, Спирово п, ул. Карабиха, 55	50
13	Железнодорожный вокзал	Тверская обл, Спировский р-н, Спирово п, ул. Железнодорожная, д. 5а	50
14	Ярмарка	Тверская обл, Спировский район, пгт.Спирово, ул.Речная,	50

15	ГБУ «Социальный приют для детей и подростков» Спировского района	Тверская обл, Спировский р-н, Спирово п, ул. Карабиха, 59	50
16	ГБУЗ «Спировская ЦРБ»	Тверская обл, Спировский р-н, Спирово п, ул. Проезжая, 10	50
17	Площадь Советская	Тверская обл, Спировский р-н, Спирово п, Площадь Советская	50

ВЫКОПИРОВКА с кадастрового плана МО
«Городское поселение пос. Спирово» Спировского района
Тверской области М 1:5000



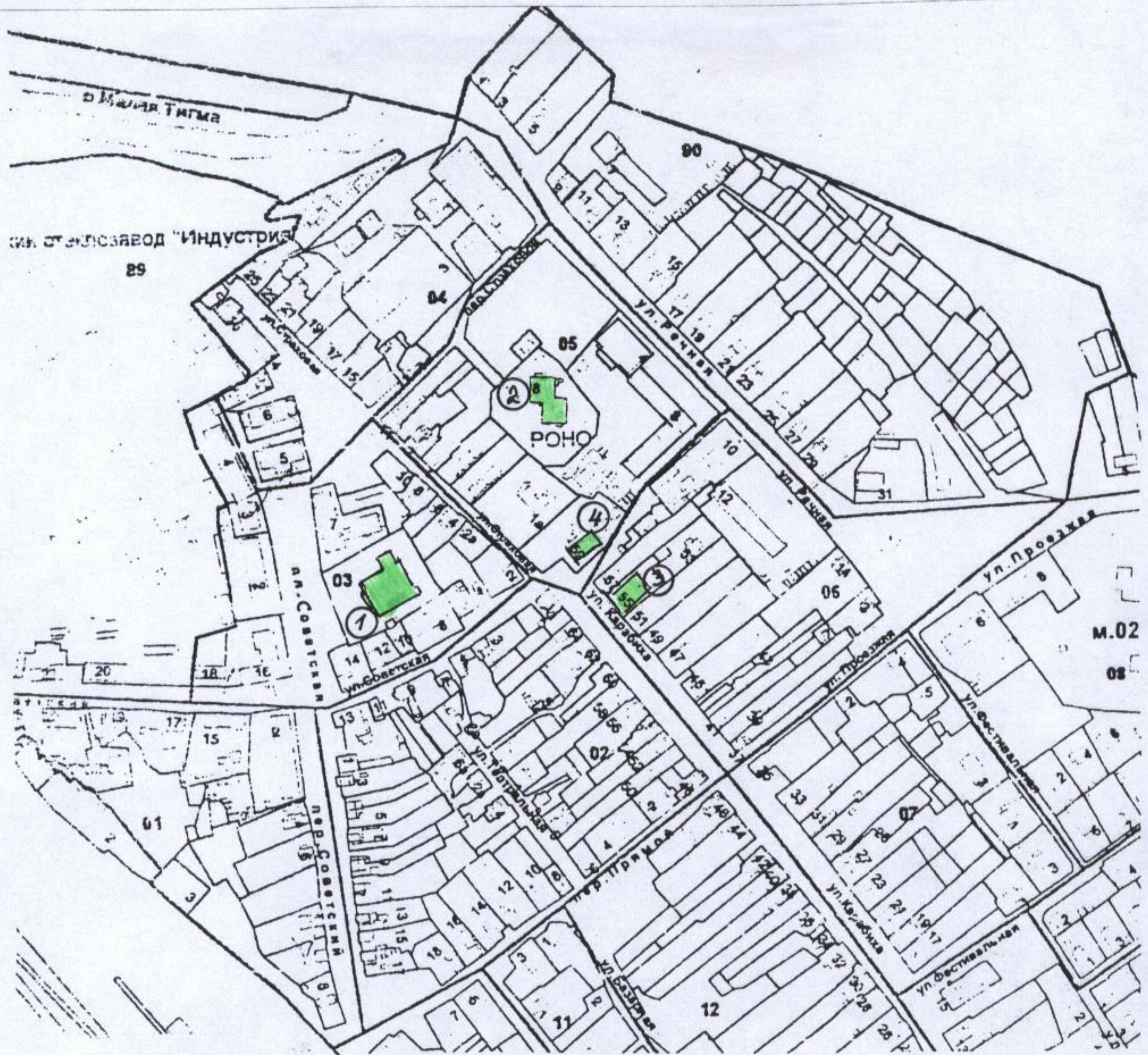
- ① - МОУ СОШ № 2 п.Спирово. Адрес: п.Спирово, ул. Дачная, д.16
- ② - МОУ вечерняя (сменная) общеобразовательная школа.
Адрес: п.Спирово, ул. Дачная, д.16
- ③ - МДОУ детский сад «Солнышко». Адрес: п.Спирово, ул. Дачная, д.1
- ④ - МОУ дополнительного образования детей детско-юношеская спортивная школа. Адрес: п.Спирово, ул. Пушкина, д.1
- ⑤ - МОУ дополнительного образования детей «Детская школа искусств». Адрес: п.Спирово, ул. Пушкина, д.22

Зам. зав. отделом по архитектуре,
строительству, транспорту, ЖКХ и
благоустройству



Н.А.Катаева

ВЫКОПИРОВКА с кадастрового плана МО «Городское
поселение пос.Спирово» Спировского района Тверской области.
М 1:5000

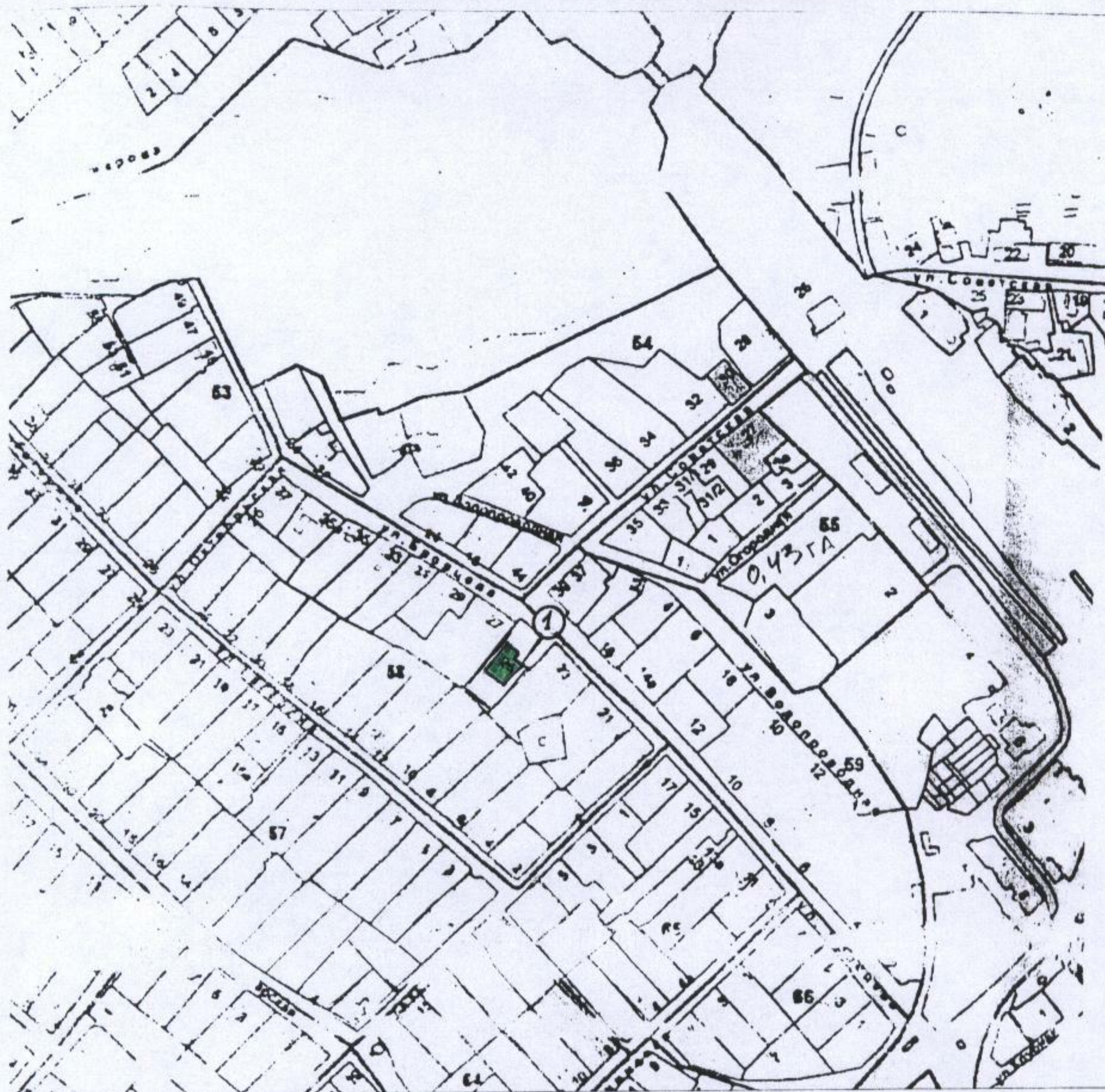


- ① - Муниципальное Учреждение Спировского района Тверской области
«Межпоселенческий культурно-досуговый центр». Адрес: п.Спирово, пл.Советская, д.8
- ② - МДОУ детский сад «Сказка». Адрес: п.Спирово, ул.Речная, д.8
- ③ - МУ Спировского района Тверской области «Межпоселенческая центральная
библиотека». Адрес: п.Спирово, ул.Карабиха, д.55
- ④ - ГБУ «Социальный приют для детей и подростков» Спировского района.
Адрес: п.Спирово, ул.Карабиха, д.59

Зам. зав. отделом по архитектуре,
строительству, транспорту,
ЖКХ и благоустройству

Н.А. Катаева

ВЫКОПИРОВКА с кадастрового плана МО «Городское
поселение пос.Спирово» Спировского района Тверской области.
М 1:5000



① - МОУ дополнительного образования детей Центр детского и юношеского творчества. Адрес: п.Спирово, ул. Бровцева, д.25

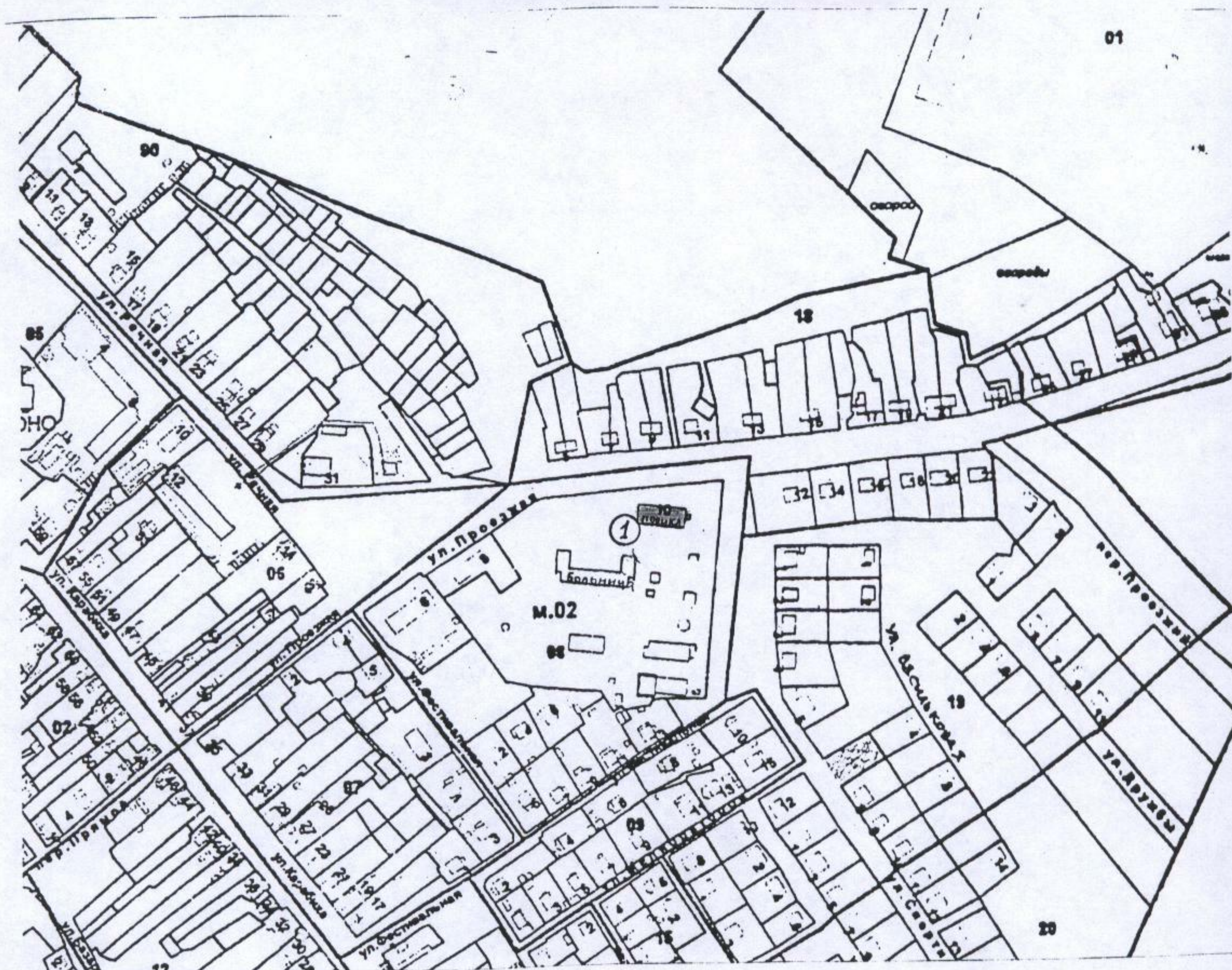
Зам. зав. отделом по архитектуре,
строительству, транспорту,
ЖКХ и благоустройству



Handwritten signature in blue ink.

Н.А. Катаева

ВЫКОПИРОВКА с кадастрового плана МО «Городское
поселение пос.Спирово» Спировского района Тверской области.
М 1:5000



① - ГБУЗ «Спировская ЦРБ». Адрес: п.Спирово, ул. Проезжая, д.10

Зам. зав. отделом по архитектуре,
строительству, транспорту,
ЖКХ и благоустройству



Handwritten signature in blue ink.

Н.А. Катаева

